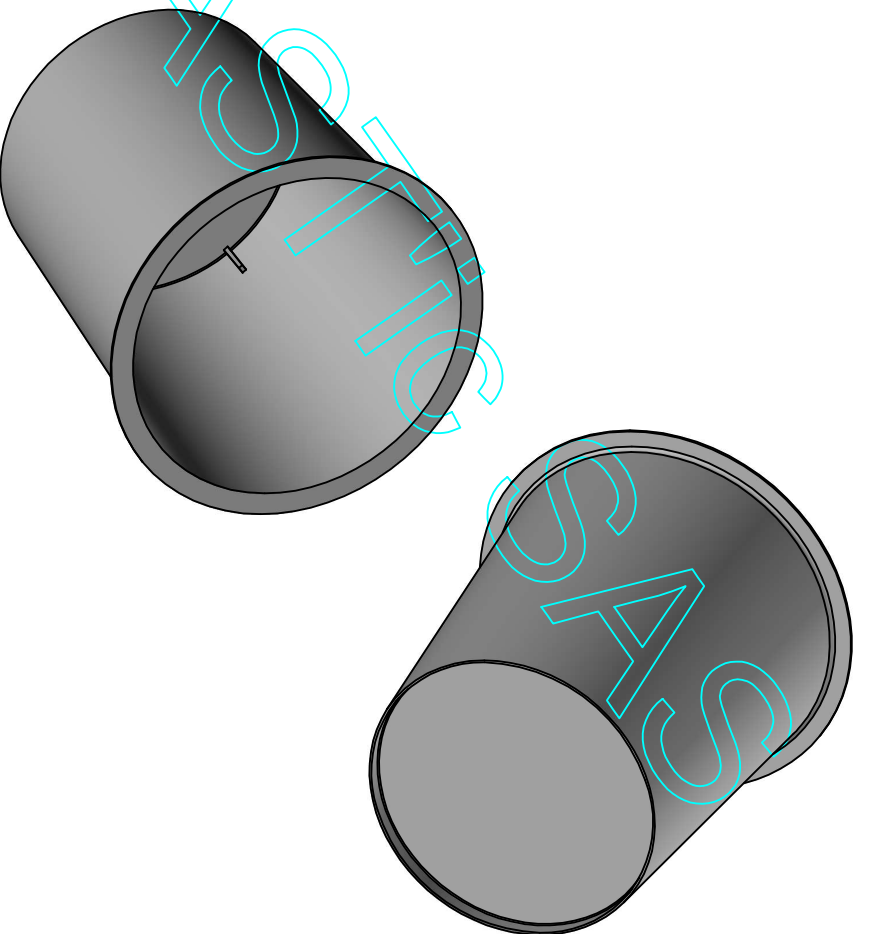
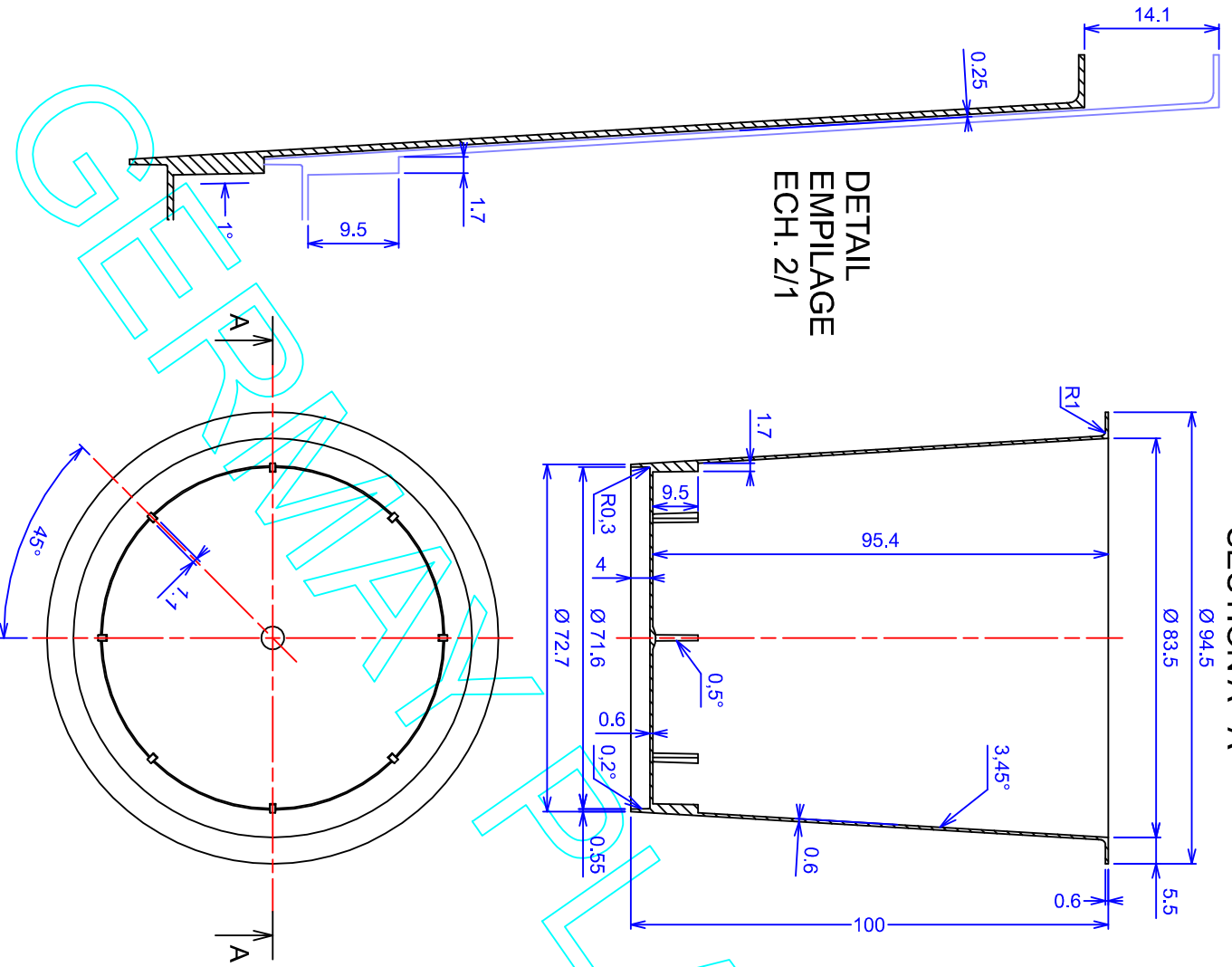


SECTION A-A

DETAIL
EMPLIAGE
ECH. 2/1



<Cette étude demeure notre propriété, elle ne peut en aucun cas être utilisée à des fins non autorisées et ne peut être reproduite, copiée, réimpression ou diffusion à quelque titre que ce soit sans la permission écrite de GERMAY PLASTIC SAS. Toute infraction donnera lieu à dommages et intérêts.>

<This document remains our property, in no case it can be used for unauthorized purposes, it can not be reproduced, copied, reprinted or distributed without our express and written permission. Any infringement gives right to damages.>

<Deze studie blijft onze eigendom, ze mag onder geen enkele beding gebruikt worden voor niet toegelaten bestemmingen, ze kan niet worden gereproduceerd, afgedrukt, verspreid of anderszins openbaar gemaakt. Elke inbreuk zal aanleiding geven tot schadevergoeding.>

| | | |
|--|--|-----------------------|
| A | MODIFICATION LES ERGOTS DE DEPLIAGE | 08/03/2011 |
| Incl. | MODIFICATIONS | |
| Tolérance générale: suivant NF T58-000 "NORMALE" | | |
| Matière: PP | Densité: 0.92 kg/dm ³ | Retrait: 1.5 % |
| Poids mesuré incl. IM.L.: xx gr | | Poids évalué: 16.8 gr |
| Contenance: 453 ml | | RESINE: |

| | | | |
|--------------|--|---------------------------------------|--|
| Designation: | | POT 400 GR - FP / Ø94,5 - H100 | |
| Projet: | | PLA1005 | |
| Echelle: | | 1/1 | |
| Feuille: | | 1/1 | |
| Formet: | | A3 | |

GERMAY PLASTI'c. SAS
INJECTION & CREATION

La Magdeleine
Z.I. Kervidannou 2
F-29300 Melles-Quimperle
Tél +332.98.96.87.00
Fax +32.98.96.87.80
www.germay-plastic.com

DATE: 05-02-2007
Dossier: ECP-07022